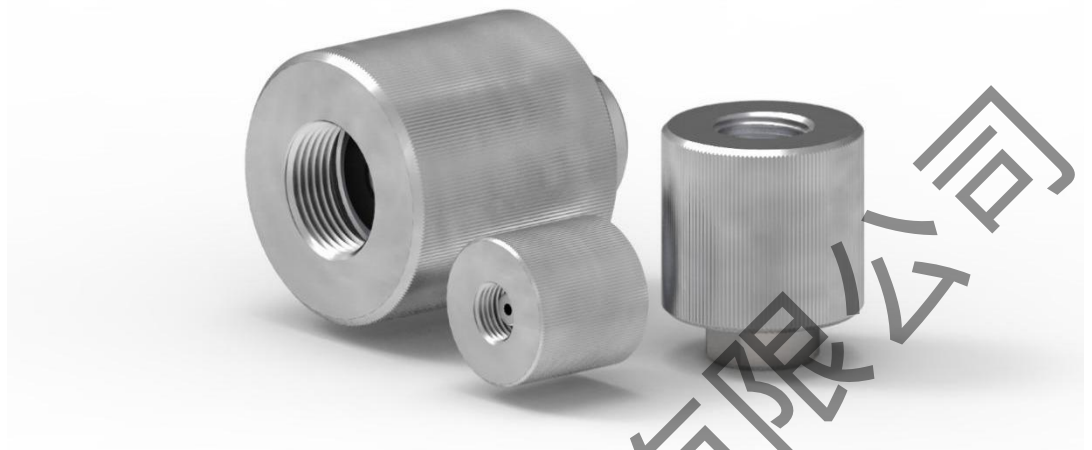


## LWKN 系列快速连接器



LWKN 系列快速连接器，用于对外螺纹部件的压力和真空测试、加注、封堵和放空等等；用手指把该快速连接器旋进螺纹测试件直到 O 型密封圈有适当的压缩为止；密封无需扳手、密封胶和生料带；丁腈橡胶（NBR）密封件可以满足大多数的工况要求；该 LWKN 系列连接器可以作为一个带介质入口的连接器，也可以作为一个堵头。

### LWKN 系列技术参数

**工作压力：**从真空最高达 350bar。

**设计：**主要结构部件采用防腐蚀性不锈钢材质，密封材料为丁腈橡胶（NBR），可根据客户需求进行其它设计。

**泄露率：** $10^{-3}\text{mbar}\times 1/\text{s}$  ( $10^{-4}\text{Pa}\times\text{m}^3/\text{s}$ )

\*此为标准品最低泄漏率，我们可以按需求提供更低泄漏率的装置，这取决于客户提供的详细规格（测试方法，测试温度和测试压力）以及客户所提供样品的品质（即密封面表面处理情况，粗糙度和尺寸允许公差）。

### 测试步骤：

- 1、如右图所示，将 LWKN 系列快速连接器旋入测试件螺纹；
- 2、用手指轻轻拧紧，使快速连接器密封 O 形圈得到适当压缩；
- 3、LWKN 系列快速连接器就此连接上，即可施加测试压力；

4、使用完毕后，应先切断测试压力后，再旋出快速连接器。

规格尺寸 ( mm ) :



外形尺寸	B1	D1	L1	L2
1	G1/8"	22.0	25.2	35.2
2	G1/4"	27.0	26.2	40.2
3	G3/8"	32.0	27.9	37.9
4	--	35.0	27.9	37.9
5	G1/2"	37.0	32.7	50.7
6	G3/4"	44.0	33.7	51.7
7	G1"	52.0	39.4	59.9

### LWKN 系列明细表

公制 ISO 螺纹

外形尺寸	螺纹 A**	B	Lmin*( mm )	允许测试压力	快速连接器零件号	堵头零件号
1	M10X1.0	G 1/8"	8	50bar	LWKN-M001	LWKN-M001P
2	M12X1.5	G 1/4"	10	50bar	LWKN-M002	LWKN-M002P
2	M14X1.5	G 1/4"	10	50bar	LWKN-M003	LWKN-M003P
3	M16X1.5	G 3/8"	11	50bar	LWKN-M004	LWKN-M004P
4	M18X1.5	G 3/8"	11	50bar	LWKN-M005	LWKN-M005P
5	M20X1.5	G 1/2"	**	50bar	LWKN-M006	LWKN-M006P
5	M22X1.5	G 1/2"	12	50bar	LWKN-M007	LWKN-M007P
6	M24X1.5	G 3/4"	14	50bar	LWKN-M008	LWKN-M008P
6	M26X1.5	G 3/4"	**	50bar	LWKN-M009	LWKN-M009P

\*Lmin : 最短螺纹长度

\*\*指可按需提供

英制直管螺纹 依据 DIN ISO228-1 标准

外形尺寸	螺纹 A	B	Lmin* ( mm )	允许测试压力	快速连接器零件号	堵头零件号
1	G1/8"	G1/8"	12	50bar	LWKN-G001	LWKN-G001P
2	G1/4"	G1/4"	12	50bar	LWKN-G002	LWKN-G002P
3	G3/8"	G3/8"	12	50bar	LWKN-G003	LWKN-G003P
4	G1/2"	G1/2"	12	50bar	LWKN-G004	LWKN-G004P
5	G3/4"	G3/4"	12	50bar	LWKN-G005	LWKN-G005P
6	G1"	G1"	12	50bar	LWKN-G006	LWKN-G006P

**\*Lmin : 最短螺纹长度**

**NPT-螺纹 ( 依据 ANSI/ASME B 1.20-1983 标准 )**

外形尺寸	螺纹 A	最大直径 ( mm )	B	Lmin* ( mm )	允许测试压力	快速连接器零件号	堵头零件号
1	NPT 1/8"	5.0	G1/8"	9.7	50bar	LWKN-N001	LWKN-N001P
2	NPT 1/4"	7.0	G1/4"	14.0	50bar	LWKN-N002	LWKN-N002P
3	NPT 3/8"	10.5	G3/8"	14.0	50bar	LWKN-N003	LWKN-N003P
4	NPT 1/2"	14.0	G1/2"	19.0	50bar	LWKN-N004	LWKN-N004P
5	NPT 3/4"	18.0	G3/4"	19.0	50bar	LWKN-N005	LWKN-N005P
6	NPT 1"	24.0	G1"	20.5	50bar	LWKN-N006	LWKN-N006P

**\*Lmin : 最短螺纹长度      \*\*指可按需提供**

**依据 SAE J514 JIC37°标准**

外形尺寸	螺纹 A	Lmin* ( mm )	最大测试压力	快速连接器零件号	堵头零件号
1	UNF 3/8"-24	11.2	350 bar	LWKN-S001	LWKN-S001P
1	UNF 7/16"-20	12.7	350 bar	LWKN-S002	LWKN-S002P
1	UNF 9/16"-18	14.2	350 bar	LWKN-S003	LWKN-S003P
1	UNF 5/8"-18	15.7	350 bar	LWKN-S004	LWKN-S004P
2	UNF 3/4"-16	19.0	350 bar	LWKN-S005	LWKN-S005P
2	UNF 7/8"-14	22.4	350 bar	LWKN-S006	LWKN-S006P
2	UN 1 1/16"-12	25.4	350 bar	LWKN-S007	LWKN-S007P
3	UN 1 1/16"-14	25.4	350 bar	LWKN-S008	LWKN-S008P

**\*Lmin : 最短螺纹长度**